

UKKK AD 2 Kyiv/Zhuliany / Киев/Жуляны**UKKK AD 2.1 Location Indicator and Name of aerodrome. / Указатель местоположения и название аэродрома**

UKKK - KYIV/Zhuliany

UKKK - КИЕВ/Жуляны

UKKK AD 2.2 Aerodrome Geographical and Administrative Data / Географические и административные данные по аэродрому

ARP coordinates and site at AD <i>Контрольная точка и координаты местоположения на AD</i>	502407N 0302707E 1080 m from DTHR 08 and 1032 m from DTHR 26 <i>1080 м от DTHR 08 и 1032 м от DTHR 26</i>
Direction and distance from (city) <i>Направление и расстояние от города</i>	8 km, SW from centre of the city <i>8 км юго - западнее от центра г. Киева</i>
Elevation/Reference temperature <i>Превышение/расчетная температура</i>	178.9 M (587 FT)/ 23°C
MAG VAR/Annual change <i>Магнитное склонение/годовые изменения</i>	7° E (2014) / nil
AD Administration, address, telephone, telefax, telex, AFS <i>Администрация AD, адрес, телефон, телефакс, телекс, AFS</i>	Municipal enterprise "International Airport Kyiv (Zhuliany)" Postal Address: 79, Vozduhoflotskiy ava., Airport Zhuliany, Kyiv, Ukraine, 03036 Phone: (+380 44) 241 20 01 Fax: (+380 44) 249 01 36 Telex: - AFTN: UKKKAPDU, UKKKAPBF E-mail: ukkk@airport.kiev.ua Коммунальное предприятие "Международный аэропорт Киев (Жуляны)" Почтовый адрес: 79, Воздухофлотский просп., Аэропорт Жуляны, г. Киев, Украина, 03036 Телефон: (+380 44) 241 20 01 Факс: (+380 44) 249 01 36 Телекс: - АФТН: UKKKAPДУ, UKKKAPБФ E-mail: ukkk@airport.kiev.ua

UKKK AD 2.3 Operational Hours / Часы работы

AD Administration <i>Аэродромная администрация</i>	H24
Customs and immigration <i>Таможня и иммиграция</i>	H24
Health and sanitation <i>Медицинская и санитарная службы</i>	H24
AIS Briefing Office <i>Бюро AIS по инструктажу</i>	H24 Briefing Office AD UKKK E-mail: UKKKSAI@uksatse.aero Tel: +38 044 351-64-12; Fax: +38 044 246-21-85; AFTN: UKKKZPZX

ATS Reporting office (ARO) <i>Бюро информации ОВД (ARO)</i>	H24 Briefing Office AD UKKK E-mail: UKKKSAI@uksatse.aero Tel: +38 044 351-64-12; Fax: +38 044 246-21-85; AFTN: UKKKZPZX
Air traffic service <i>ОВД</i>	H24
MET Briefing Office <i>Метеорологическое бюро по инструктажу</i>	H24
Fuelling <i>Заправка топливом</i>	H24
Handling <i>Обслуживание</i>	H24
De-icing <i>Противообледенение</i>	H24

UKKK AD 2.4 Handling Services and Facilities / Службы и средства по обслуживанию

Cargo-Handling facilities <i>Погрузочно-разгрузочные средства</i>	Loader up to 5 tons, loader 0,5–1 tons, truck up to 5 tons <i>Автопогрузчик до 5 тонн, погрузчик 0,5–1 тонн, грузовая машина до 5 тонн</i>
Fuel/oil types <i>Типы топлива/масел</i>	TS-1, RT / nil <i>ТС-1, РТ / nil</i>
Fuelling facilities/capacity <i>Средства заправки топливом/пропускная способность</i>	2 trucks 7000 litres, 5 litres per second <i>2 топливозаправщика 7000 л, 5 л/сек</i>
De-icing facilities <i>Средства по удалению льда</i>	AVBL
Hangar space for visiting aircraft <i>Место в ангаре для прибывающих воздушных судов</i>	nil
Repair facilities for visiting aircraft <i>Ремонтное оборудование для прибывающих воздушных судов</i>	Maintainance of YAK-42, AN-24, A320, B737-800, B737-900, RJ-100 AVRO, ATR-72, ATR-42 <i>Оперативно-техническое обслуживание Як-42, Ан-24, А320, В737-800, В737-900, RJ-100 AVRO, АТР-72, АТР-42</i>

UKKK AD 2.5 Runway physical characteristics / Физические характеристики RWY

Designations RWY NR <i>Обозначение ВПП</i>	True & MAG BRG <i>Истинный/ магнитный пеленг</i>	Dimensions of RWY (M) <i>Размеры ВПП (М)</i>	Strength (PCN) and surface of RWY and SWY <i>Несущая способность (PCN) и поверхность ВПП</i>	THR coordinates <i>Координаты порога ВПП</i>	THR elevation and highest elevation of TDZ of precision APP RWY <i>Превышение порогов ВПП</i>
1	2	3	4	5	6
08	086°10' GEO 079° MAG	2310x45	44/R/C/X/T Concrete <i>Бетон</i>	502403.85N 0302605.34E	THR 170.8M / 560.4 FT
26	266°10' GEO 259° MAG	2310x45	44/R/C/X/T Concrete <i>Бетон</i>	502408.85N 0302802.07E	THR 178.9M / 587.0 FT

UKKK AD 2.6 ATS Airspace / Воздушное пространство ATS

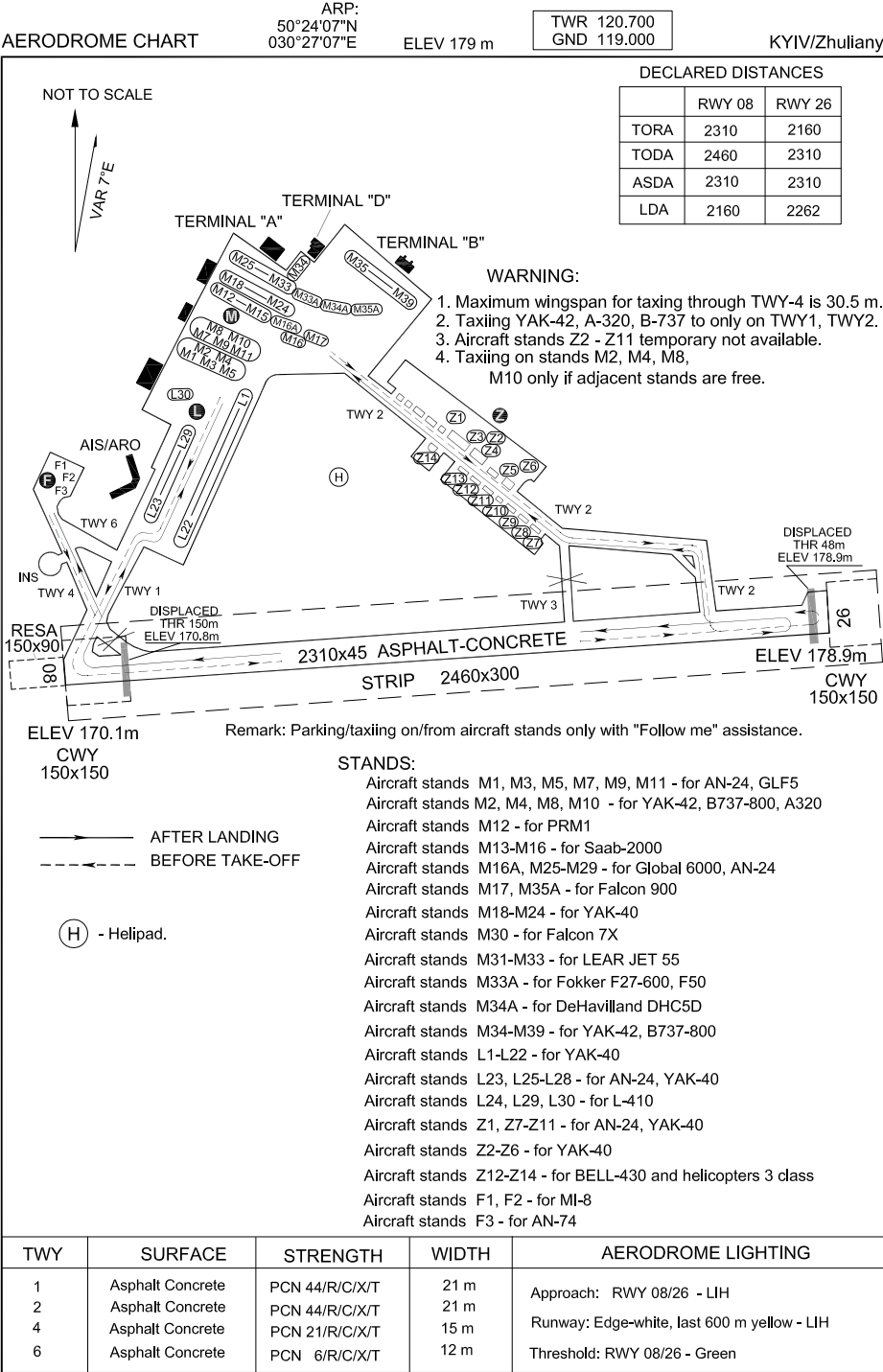
Designation and lateral limits <i>Обозначение и боковые границы</i>	CTR Kyiv/Zhuliany / <i>CTR Киев/Жуляны</i> 502632N 0301513E - 502744N 0304229E - 501920N 0304320E - 501824N 0301830E - 501846N 0301605E - 502632N 0301513E
Vertical Limits <i>Вертикальные границы</i>	<u>700 M</u> SFC
Airspace classification <i>Классификация воздушного пространства</i>	D
ATS unit call sign Language(s) <i>Позывной и язык органа ОВД</i>	Zhuliany Tower Rus, Eng <i>Жуляны Вышка</i> <i>Рус, Анг</i>

UKKK AD 2.7 ATS Communication Facilities / Средства связи ATS

Service designation <i>Обозначение службы</i>	Call sign <i>Позывной</i>	Frequency <i>Частота</i>	Hours of operation <i>Часы работы</i>	Remarks <i>Примечания</i>
1	2	3	4	5
ATIS	Zhuliany ATIS <i>Жуляны ATIS</i>	126.800 MHZ	H24	Rus
ATIS	Zhuliany ATIS <i>Жуляны ATIS</i>	127.475 MHZ	H24	Eng
TWR	Zhuliany Tower <i>Жуляны Вышка</i>	120.700 MHZ	H24	nil

UKKK AD 2.8 Radio navigation and landing aids / Радионавигационные средства и средства посадки

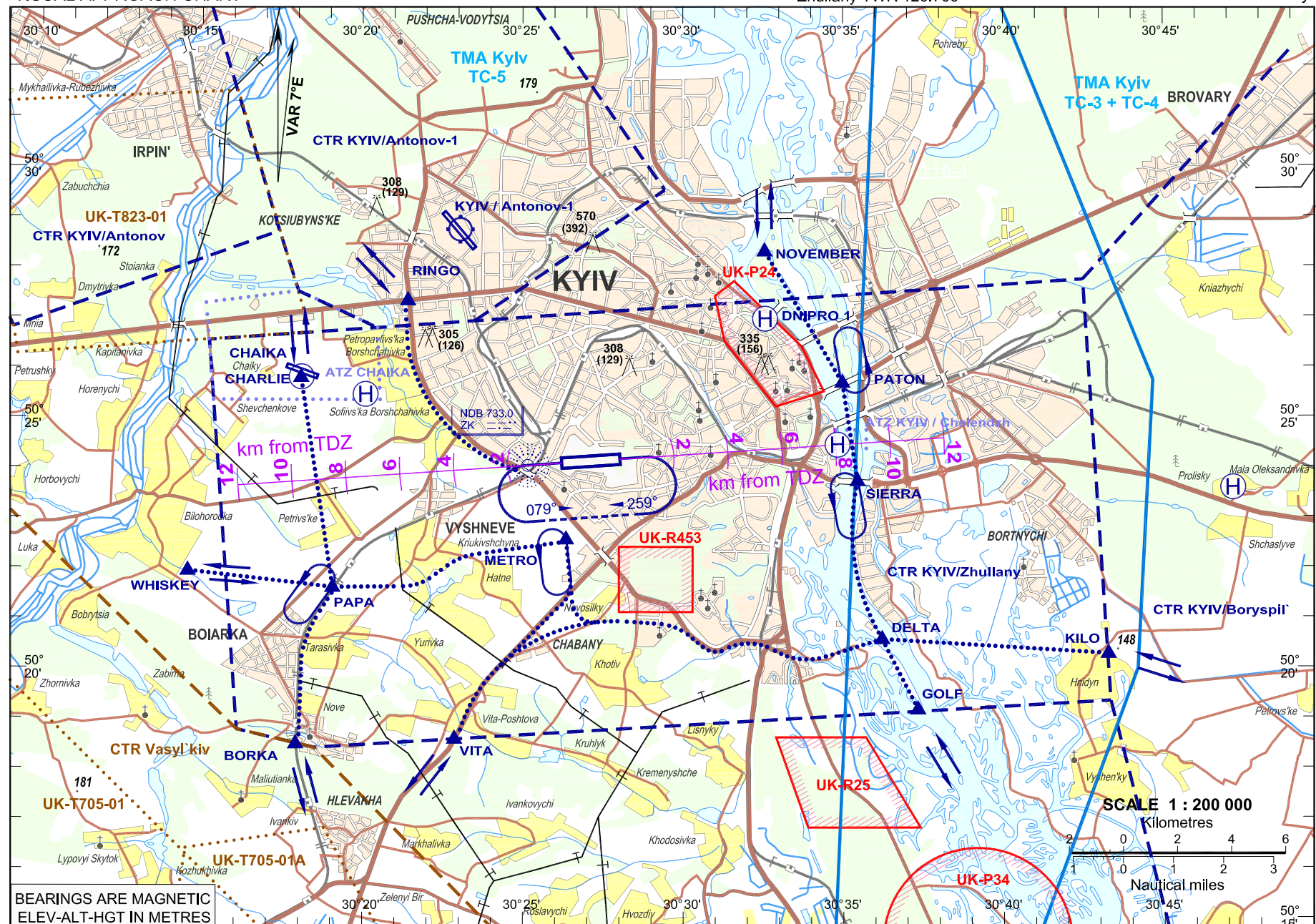
Type of aid <i>Тип средства</i>	ID <i>Обозначение</i>	Frequency <i>Частота</i>	Hours of operation <i>Часы работы</i>	Site of transmitting antenna coordinates <i>Координаты места установки передающей антенны</i>	Elevation of DME transmitting antenna <i>Превышение передающей антенны DME</i>
1	2	3	4	5	6
NDB	ZK	733.00 KHZ	H24	502401.5N 0302509.2E	



AD ELEV 179 m

Kyiv Information 118.500
Zhuliany TWR 120.700

KYIV/Zhuliany



Designation	Vertical limits and air-space Class	Call signs and frequencies (MHz)
CTR KYIV/ Zhuliany	700/SFC Class D	Zhuliany TWR 120.700
CTR KYIV/ Boryspil'	900/SFC Class D	Boryspil' TWR RWY 18R/36L 119.650
CTR KYIV / Antonov	1500/SFC Class D	Antonov TWR 121.700
CTR KYIV / Antonov-1	900/SFC Class D	Kyiv Antonov-1 TWR 127.125
TMA Kyiv TC-3+TC-4	2900/450 Class C	Kyiv Radar 122.775 128.175
TMA Kyiv TC-5	1650/400 Class C	Kyiv Radar 125.300
ATZ CHAIKA	450/SFC Class G	Chaika TWR 131.250
CTR Vasyi'kiv	1200/SFC Unclassified	Plenochka Start 124.000 O/R
ATZ KYIV/ Chelendzh	250/SFC Class G	Zhuliany TWR 120.700

Designation	Vertical limits and airspace Class
UK-P24	800/SFC Unclassified
UK-P25	700/SFC Unclassified
UK-P34	1000/SFC Unclassified
UK-R453	400/SFC Unclassified
UK-T705-01	1500/SFC Unclassified
UK-T705-01A	FL150/SFC Unclassified
UK-T823-01	1850/SFC Unclassified

Prescribed VFR Routes

Waypoint name	Coordinates	Description	Remarks
BORKA	501828N 0301755E	Railway station in Boyarka town	-
CHARLIE	502547N 0301805E	Airfield Kyiv/chaika	-
DELTA	502033N 0303612E	Island on Dnipro river/Staryk gulf	-
GOLF	501908N 0303719E	Peninsula	-
KILO	502015N 0304316E	Northeast of Hnidyin village (sand quarry)	For flights to/from UKBB only
METRO	502233N 0302621E	Metro Mall (northwest side of intersection of Akade- mika Hlushkova avenue and Kil'tseva road)	LH Holding
NOVEMBER	502816N 0303233E	Bridge under construction	-
PAPA	502136N 0301904E	Railway between Tarasivka and Petrivs'ke villages	LH Holding
PATON	502539N 0303457E	Paton's bridge	RH Holding
RINGO	502719N 0302125E	Intersection of Peremohy avenue and Kil'tseva road	-
SIERA	502340N 0303527E	Pivdennyi bridge	LH Holding
VITA	501824N 0302252E	Motorway E95 (South of Vita Poshtova village)	-
WHISKEY	502166N 0301433E	Southeast of Bilogorodka village	-
ZK NDB	502402N 0302509E	-	-